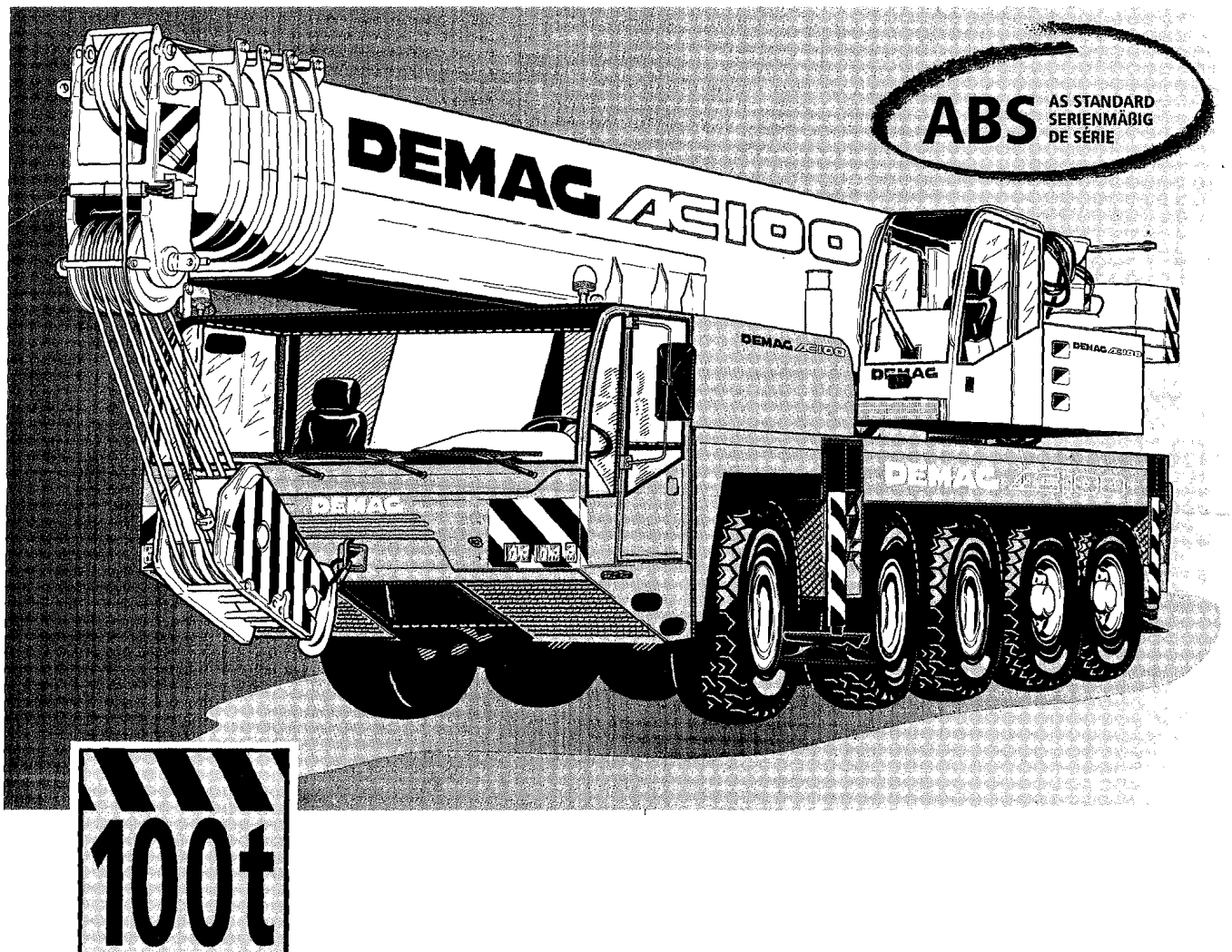
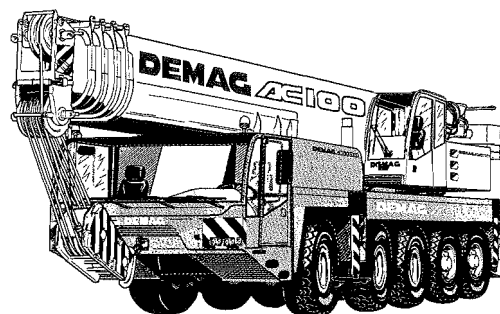


Demag AC 100

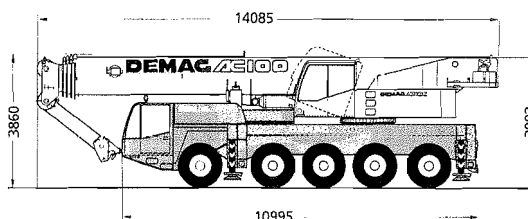


Demag AC 100

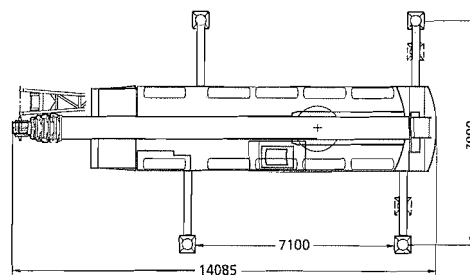
- The shortest 5-axis crane with a carrier length of just 10.9 m
- 13.3 t counterweight carried on the crane giving just 12 t axle load
- Under 10 t axle loads are possible
- 50 m main boom and optional 9.2 m to 33.0 m boom extension
- State-of-the-art engine and transmission ensure high travel comfort



- Der kürzeste 5-Achser mit nur 10,9 m Unterwaglänge
- 13,3 t Gegengewicht verfahrbar bei nur 12 t Achslast
- Achslasten unter 10 t möglich
- 50 m langer Hauptausleger, zuzüglich einer Hauptauslegerverlängerung 9,2 m bis 33,0 m
- Hoher Fahrkomfort durch modernste Motoren- und Antriebstechnologie



- La 5-essieux la plus compacte avec une longueur du châssis de 10,9 m seulement
- 13,3 t de contrepoids transporté sur la grue sans dépasser 12 t de poids à l'essieu
- Des charges par essieu inférieures à 10 t sont possibles
- Flèche principale de 50 m et rallonge optionnelle de 9,2 m à 33,0 m
- Moteur et transmission à la pointe de la technologie garantissant un grand confort de conduite



WWW.

demag.com

Specifications · Technische Daten · Caractéristiques

Dimensions · Abmessungen · Encombrement	4
Specifications · Technische Daten · Caractéristiques	6

Main boom · Hauptausleger · Flèche principale

Working ranges · Arbeitsbereiche · Portées	7
Lifting capacities · Tragfähigkeiten · Capacités de levage	8

Main boom extension · Hauptauslegerverlängerung · Rallonge de flèche

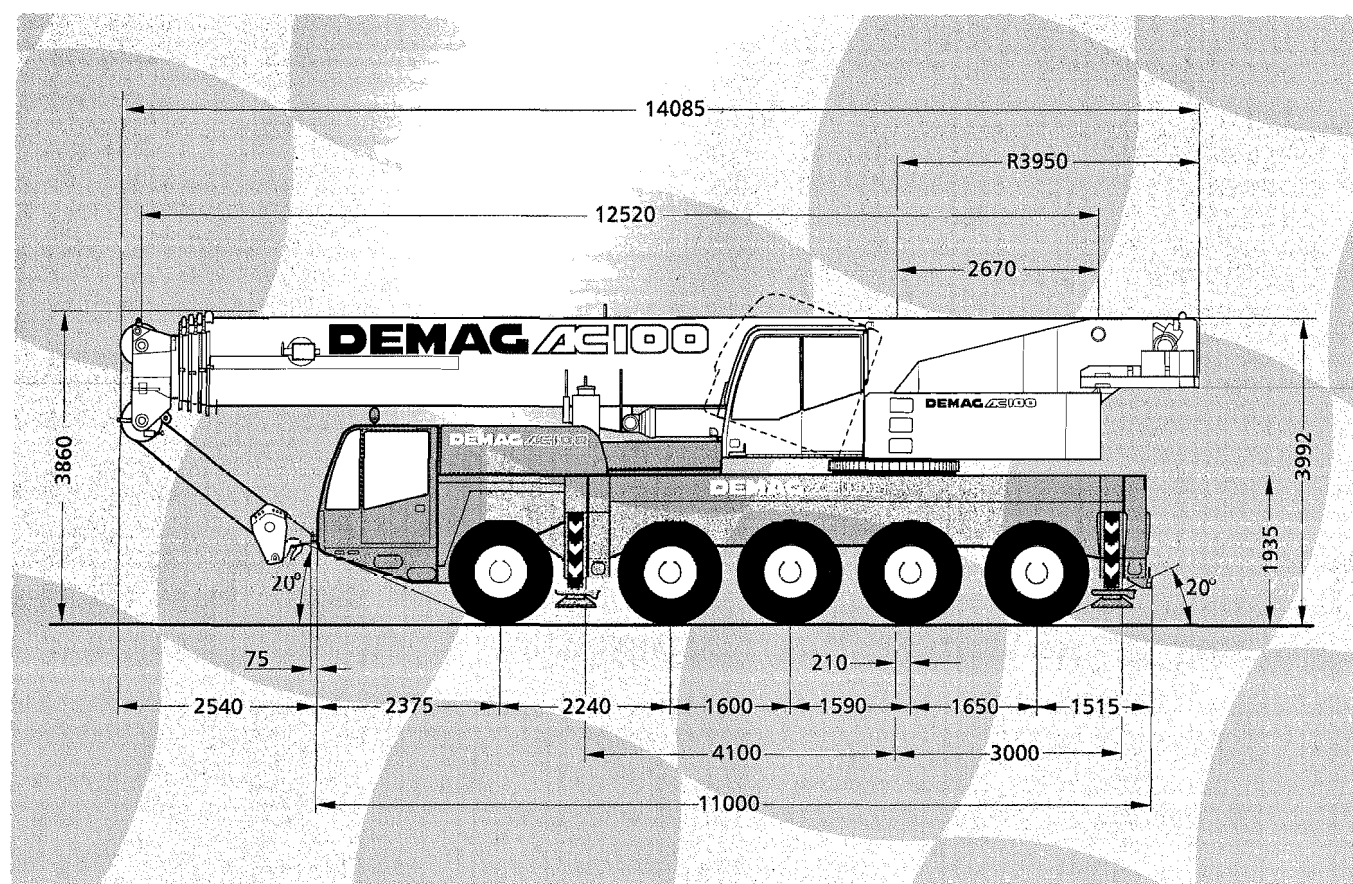
Working ranges · Arbeitsbereiche · Portées	11
Lifting capacities · Tragfähigkeiten · Capacités de levage	12
Working ranges · Arbeitsbereiche · Portées	18

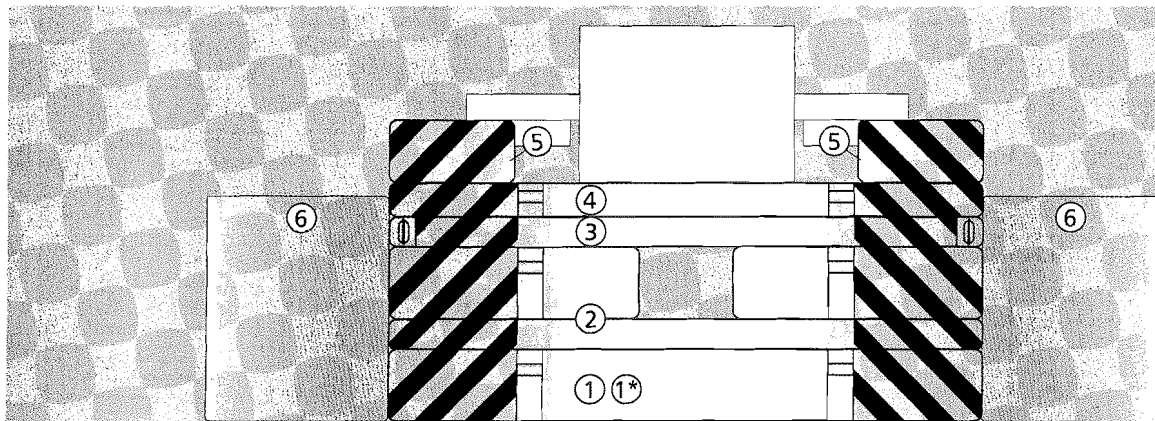
Technical description · Technische Beschreibung · Descriptif technique

Carrier · Superstructure · Optional equipment	20
Unterwagen · Oberwagen · Zusatzausrüstung	21
Chassis · Partie supérieure · Equipements optionnels	22

Overview of standard duty charts

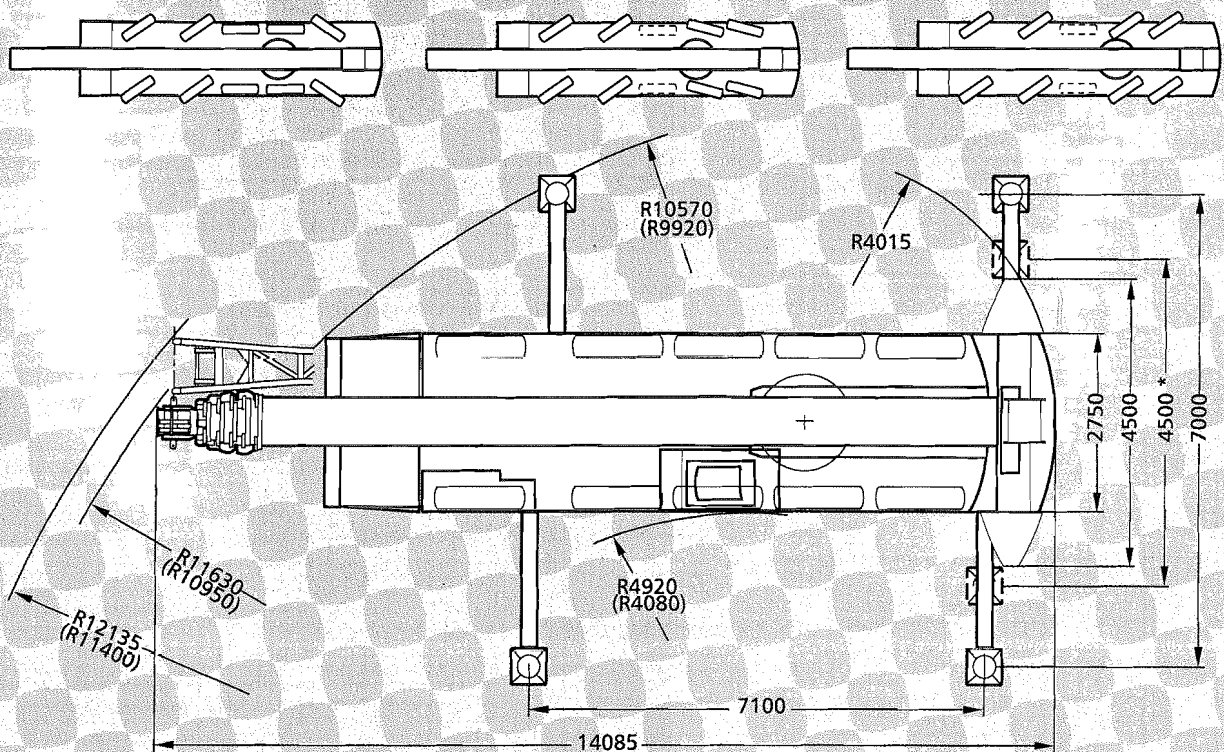
Übersicht Standard-Tragfähigkeitstabellen · Tableau synoptique des abaques standard	23
---	----





	① (6,4 t)	①* (8,0 t)	② (8,6 t)	③ (3,1 t)	④ (3,3 t)	⑤ (2x1,0 t)	⑥ (2x3,5 t)
2,0 t						x	
11,7 t	x				x	x	
13,3 t		x			x	x	
25,0 t		x	x	x	x	x	
32,0 t		x	x	x	x	x	x

① = Tray ① 6,4 t with 1,6 t insert
 ① = Grundplatte ① 6,4 t mit Einsatz 1,6 t
 ① = Support de contrepoids ① 6,4 t avec pièce d'insertion 1,6 t



() with independent rear axle steering
 () mit unabhängiger Hinterachslenkung
 () avec direction indépendante de l'essieu arrière

* Duties with reduced outrigger base on request
 * Traglasten mit verkürzter Abstützbasis auf Anfrage
 * Capacités de levage base réduite sur demande

Specifications

Technische Daten

Caractéristiques

Axle loads · Achslasten · Poids d'essieux

Basic machine with hook block, 2,0 t counterweight, tyres 14.00 R 25 · Grundgerät mit Unterflasche, 2,0 t Gegengewicht, Bereifung 14.00 R 25 · Machine de base avec crochet-moufle, 2,0 t de contrepoids, pneumatiques 14.00 R 25
 Axles · Achsen · Essieux 5 x < 10 000 kg
 Total · Gesamt · Total < 48 000 kg

Basic machine with 17 m main boom extension, hook block, 12,0 t counterweight, tyres 14.00 R 25 · Grundgerät mit Hauptauslegerverlängerung 17 m, Unterflasche, 12,0 t Gegengewicht, Bereifung 14.00 R 25 · Machine de base avec rallonge de flèche 17 m, crochet-moufle, 12,0 t de contrepoids, pneumatiques 14.00 R 25

Basic machine with hook block, 13,3 t counterweight, tyres 16.00 R 25 · Grundgerät mit Unterflasche, 13,3 t Gegengewicht, Bereifung 16.00 R 25 · Machine de base avec crochet-moufle, 13,3 t de contrepoids, pneumatiques 16.00 R 25
 Axles · Achsen · Essieux 5 x 12 000 kg
 Total · Gesamt · Total 60 000 kg

Working speeds (infinitely variable) · Arbeitsgeschwindigkeiten (stufenlos regelbar)

Vitesses de travail (réglables sans paliers)

Mechanisms Antriebe Mécanismes	Normal speed Normalgang Marche normale	High speed Schnellgang Marche rapide	Max. permissible line pull ¹⁾ Max. zulässiger Seilzug ¹⁾ Effort max. admis sur brin ¹⁾	Rope diameter / Rope length Seil ø / Seillänge Diamètre du câble / Longueur du câble
Hoist I Hubwerk I Treuil I	60 m / min	110 m / min	72 kN	21 mm / 240 m
Hoist II Hubwerk II Treuil II	60 m / min	110 m / min	72 kN	21 mm / 240 m
Slewing · Drehwerk Orientation				max. 1,7 1/min · max. 1,7 1/min max. 1,7 1/min
Telescoping speed · Ausleger-Teleskopieren · Vitesse de télescopage				12,5 – 50,2 m: 300 s
Boom elevation · Ausleger-Winkelverstellung · Relevage de flèche				-1,8° – +82°: 55 s

Carrier performance · Fahrleistungen · Performance du porteur

Travel speed · Fahrgeschwindigkeit · Vitesse sur route
 Forward · Vorwärts · Avant (14.00 R 25 / 16.00 R 25) 85 km/h
 Reverse · Rückwärts · Arrière 0 .. 6 km/h
 Gradeability in travel order · Steigfähigkeit bei Transportgewicht · Capacité sur rampes en état de transport sur route max. 40 %
 Ground clearance · Bodenhöhe · Dégagement au sol (14.00 R 25 / 16.00 R 25) 335/370 mm

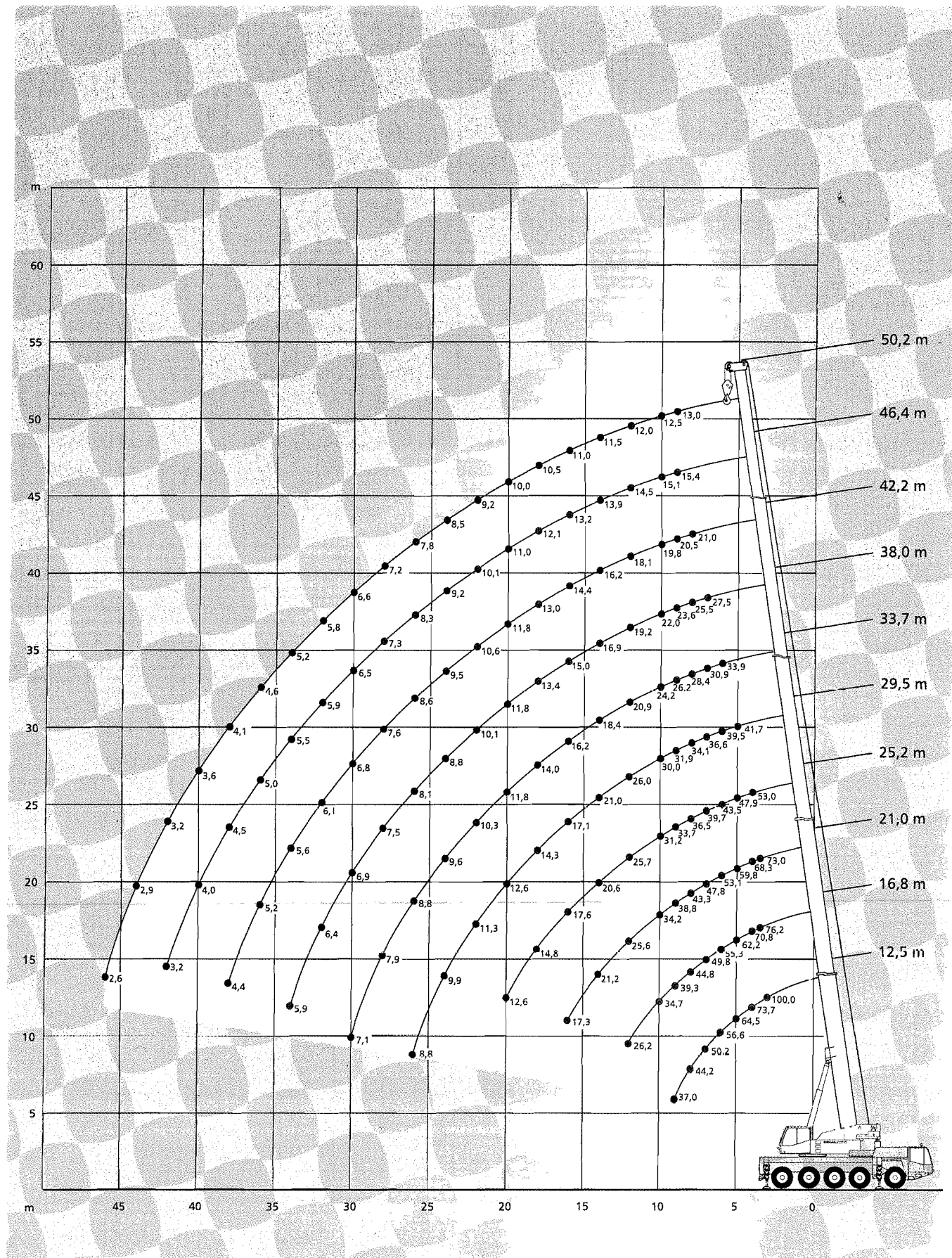
Hook block / Single line hook · Unterflasche / Hakengehänge · Crochet moufle / Boulet

Type Type	Possible load ¹⁾ mögliche Traglast ¹⁾ Charge possible ¹⁾	Number of sheaves Anzahl der Rollen Nombre de poulies	Weight Gewicht Poids	"D"	max. reeving max. Einsicherung mouflage maxi	Heavy-lift attachment Schwerlasteinrichtung Equipement levage lourd
125	100,0 t	7	1100 kg	2,00 m	14	1 add. sheave/Zusatzrolle/poulie suppl.
80	79,2 t	5	930 kg	1,90 m	11	
63	50,0 t	3	700 kg	1,90 m	7	
32	21,6 t	1	550 kg	1,80 m	3	
8	7,2 t	Single line hook/ Hakengehänge/ Boulet	250 kg	1,70 m	1	

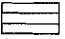
Remarks · Bemerkungen · Remarques

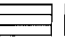
1) varies depending on national regulations · variiert je nach Ländervorschrift · varie en fonction des normes nationales

Working ranges main boom Arbeitsbereiche Hauptaussleger Portées flèche principale



Lifting capacities main boom Tragfähigkeiten Hauptausleger Capacités de levage flèche principale

32 t  7,10 m x 7,00 m 360° DIN/ISO											
Radius Ausladung Portée											
Length of main boom · Hauptauslegerlänge · Longueur de flèche											
m	12,5	16,8	21,0	25,2	29,5	33,7	38,0	42,2	46,4	50,2	m
t	t	t	t	t	t	t	t	t	t	t	t
3	100,0 ¹⁾	-	-	-	-	-	-	-	-	-	3
3	85,5	-	-	-	-	-	-	-	-	-	3
3,5	79,2	76,2	73,0	-	-	-	-	-	-	-	3,5
4	73,7	70,8	68,3	53,0	-	-	-	-	-	-	4
4,5	68,8	66,2	63,8	50,4	-	-	-	-	-	-	4,5
5	64,5	62,2	59,8	47,9	41,7	-	-	-	-	-	5
6	56,6	55,3	53,1	43,5	39,5	33,9	-	-	-	-	6
7	50,5	49,8	47,8	39,7	36,6	30,9	27,5	-	-	-	7
8	44,2	44,8	43,3	36,5	34,1	28,4	25,5	21,0	-	-	8
9	37,0	39,3	38,8	33,7	31,9	26,2	23,6	20,5	15,4	13,0	9
10	-	34,7	34,2	31,2	30,0	24,2	22,0	19,8	15,1	12,5	10
12	-	26,2	25,6	25,7	26,0	20,9	19,2	18,1	14,5	12,0	12
14	-	-	21,2	20,6	21,0	18,4	16,9	16,2	13,9	11,5	14
16	-	-	17,3	17,6	17,1	16,2	15,0	14,4	13,2	11,0	16
18	-	-	-	14,8	14,3	14,0	13,4	13,0	12,1	10,5	18
20	-	-	-	12,6	12,6	11,8	11,8	11,8	11,0	10,0	20
22	-	-	-	-	11,3	10,3	10,1	10,6	10,1	9,2	22
24	-	-	-	-	9,9	9,6	8,8	9,5	9,2	8,5	24
26	-	-	-	-	8,8	8,8	8,1	8,6	8,3	7,8	26
28	-	-	-	-	-	7,9	7,5	7,6	7,3	7,2	28
30	-	-	-	-	-	7,1	6,9	6,8	6,5	6,6	30
32	-	-	-	-	-	-	6,4	6,1	5,9**	5,8	32
34	-	-	-	-	-	-	5,9	5,6*	5,5**	5,2	34
36	-	-	-	-	-	-	-	5,2*	5,0**	4,6	36
38	-	-	-	-	-	-	-	4,4	4,5**	4,1	38
40	-	-	-	-	-	-	-	-	4,0**	3,6	40
42	-	-	-	-	-	-	-	-	3,2	3,2	42
44	-	-	-	-	-	-	-	-	-	2,9	44
46	-	-	-	-	-	-	-	-	-	2,6	46

25 t  7,10 m x 7,00 m 360° DIN/ISO											
Radius Ausladung Portée											
Length of main boom · Hauptauslegerlänge · Longueur de flèche											
m	12,5	16,8	21,0	25,2	29,5	33,7	38,0	42,2	46,4	50,2	m
t	t	t	t	t	t	t	t	t	t	t	t
3	100,0 ¹⁾	-	-	-	-	-	-	-	-	-	3
3	85,5	-	-	-	-	-	-	-	-	-	3
3,5	79,2	76,2	73,0	-	-	-	-	-	-	-	3,5
4	73,7	70,8	68,3	53,0	-	-	-	-	-	-	4
4,5	68,8	66,2	63,8	50,4	-	-	-	-	-	-	4,5
5	64,2	62,2	59,8	47,9	41,7	-	-	-	-	-	5
6	56,2	55,3	53,1	43,5	39,5	33,9	-	-	-	-	6
7	49,0	49,1	47,8	39,7	36,6	30,9	27,5	-	-	-	7
8	42,0	42,1	41,6	36,5	34,1	28,4	25,5	21,0	-	-	8
9	36,5	36,6	35,9	33,7	31,9	26,2	23,6	20,5	15,4	13,0	9
10	-	30,7	30,1	30,3	30,0	24,2	22,0	19,8	15,1	12,5	10
12	-	22,9	23,5	23,5	23,4	20,9	19,2	18,1	14,5	12,0	12
14	-	-	18,5	18,8	18,3	18,0	16,9	16,2	13,9	11,5	14
16	-	-	15,0	15,4	15,1	14,5	14,6	14,1	13,2	11,0	16
18	-	-	-	12,8	13,3	12,0	12,0	12,5	12,1	10,5	18
20	-	-	-	10,9	11,3	11,0	10,5	11,2	10,8	10,0	20
22	-	-	-	-	9,8	9,9	9,6	9,6	9,3	9,2	22
24	-	-	-	-	8,5	8,6	8,7	8,4	8,0**	8,1	24
26	-	-	-	-	7,5	7,6	7,7	7,5*	7,4**	7,1	26
28	-	-	-	-	-	6,7	6,8	6,8*	6,5**	6,2	28
30	-	-	-	-	-	6,0	6,1	6,1*	5,8**	5,4	30
32	-	-	-	-	-	-	5,4	5,4*	5,1**	4,7	32
34	-	-	-	-	-	-	4,8	4,8*	4,5**	4,1	34
36	-	-	-	-	-	-	-	4,3*	4,0**	3,6	36
38	-	-	-	-	-	-	-	3,5	3,5**	3,1	38
40	-	-	-	-	-	-	-	-	3,1**	2,7	40
42	-	-	-	-	-	-	-	-	2,3	2,3	42
44	-	-	-	-	-	-	-	-	-	2,0	44
46	-	-	-	-	-	-	-	-	-	1,7	46

13,3 t**7,10 m x 7,00 m****360°****DIN/ISO**

Radius Ausladung Portée	Length of main boom · Hauptauslegerlänge · Longueur de flèche	Radius Ausladung Portée
m	12,5 16,8 21,0 25,2 29,5 33,7 38,0 42,2 46,4 50,2	m
3	100,0 ¹⁾ - - - - - - - - -	3
3	85,5 - - - - - - - - -	3
3,5	79,2 76,2 73,0 - - - - - - -	3,5
4	73,7 70,8 68,3 53,0 - - - - - -	4
4,5	68,2 66,2 63,8 50,4 - - - - - -	4,5
5	63,4 62,2 59,8 47,9 41,7 - - - - -	5
6	52,1 52,3 48,6 43,5 39,5 33,9 - - - -	6
7	42,7 42,7 39,0 36,8 35,8 30,9 27,5 - - -	7
8	33,2 33,4 33,9 32,3 30,2 28,2 25,5 21,0 - -	8
9	27,0 27,0 27,8 27,9 25,9 24,3 23,3 20,5 15,4 13,0	9
10	- 22,5 23,2 23,6 22,6 21,2 20,3 19,8 15,1 12,5	10
12	- 16,6 17,1 17,5 18,1 16,4 15,9 16,2 14,5 12,0	12
14	- - 13,1 13,5 14,1 14,2 14,3 13,6 12,8 11,5	14
16	- - 10,4 10,7 11,3 11,4 11,5 11,5* 11,2** 10,3	16
18	- - - 8,7 9,2 9,3 9,5 9,5* 9,2** 8,7	18
20	- - - 7,2 7,7 7,8 7,9 8,0* 7,7** 7,2	20
22	- - - - 6,5 6,6 6,7 6,7* 6,4** 6,0	22
24	- - - - 5,5 5,6 5,7 5,7* 5,4** 5,0	24
26	- - - - 4,7 4,7 4,8 4,9* 4,5** 4,1	26
28	- - - - - 4,0 4,1 4,2* 3,8** 3,4	28
30	- - - - - 3,4 3,5 3,6* 3,2** 2,8	30
32	- - - - - - 3,0 3,0* 2,7** 2,3	32
34	- - - - - - 2,5 2,5* 2,2** 1,9	34
36	- - - - - - - 2,1* 1,9** 1,5	36
38	- - - - - - - 1,3 1,5** 1,1	38
40	- - - - - - - - 1,1** 0,7	40
42	- - - - - - - - -	42

12 t**7,10 m x 7,00 m****360°****DIN/ISO**

Radius Ausladung Portée	Length of main boom · Hauptauslegerlänge · Longueur de flèche	Radius Ausladung Portée
m	12,5 16,8 21,0 25,2 29,5 33,7 38,0 42,2 46,4 50,2	m
3	100,0 ¹⁾ - - - - - - - - -	3
3	85,5 - - - - - - - - -	3
3,5	79,2 76,2 73,0 - - - - - - -	3,5
4	73,6 70,8 68,3 53,0 - - - - - -	4
4,5	68,1 66,2 63,8 50,4 - - - - - -	4,5
5	63,0 62,2 59,8 47,9 41,7 - - - - -	5
6	51,4 51,5 46,9 43,5 39,5 33,9 - - - -	6
7	41,0 41,2 37,6 35,5 34,5 30,9 27,5 - - -	7
8	31,9 32,0 32,7 31,4 29,1 27,2 25,5 21,0 - -	8
9	25,9 25,9 26,6 26,9 25,0 23,4 22,4 20,5 15,4 13,0	9
10	- 21,6 22,2 22,7 21,7 20,3 19,4 19,2 15,1 12,5	10
12	- 15,7 16,3 16,7 17,4 15,8 15,9 15,9 14,5 12,0	12
14	- - 12,4 12,8 13,4 13,5 13,7 13,0 12,3** 11,5	14
16	- - 9,8 10,1 10,7 10,8 10,9 11,0* 10,6** 9,8	16
18	- - - 8,2 8,7 8,8 9,0 9,0* 8,7** 8,1	18
20	- - - 6,8 7,2 7,3 7,5 7,5* 7,2** 6,6	20
22	- - - - 6,1 6,1 6,3 6,3* 6,0** 5,5	22
24	- - - - 5,1 5,1 5,3 5,3* 5,0** 4,5	24
26	- - - - 4,3 4,3 4,5 4,5* 4,2** 3,7	26
28	- - - - - 3,6 3,8 3,8* 3,5** 3,1	28
30	- - - - - 3,1 3,2 3,2* 2,9** 2,5	30
32	- - - - - - 2,7 2,7* 2,4** 2,0	32
34	- - - - - - 2,3 2,3* 2,0** 1,6	34
36	- - - - - - - 2,0* 1,6** 1,2	36
38	- - - - - - - 1,2 1,3** 0,9	38
40	- - - - - - - - 1,0** -	40
42	- - - - - - - - -	42
44	- - - - - - - - -	44
46	- - - - - - - - -	46

Remarks · Bemerkungen · Remarques

¹⁾ over rear¹⁾ nach hinten¹⁾ sur l'arrière

* Length of main boom 40,8 m

* Hauptauslegerlänge 40,8 m

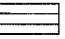
* Longueur de flèche principale 40,8 m

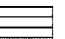
** Length of main boom 45,0 m

** Hauptauslegerlänge 45,0 m

** Longueur de flèche principale 45,0 m

Lifting capacities main boom Tragfähigkeiten Hauptausleger Capacités de levage flèche principale

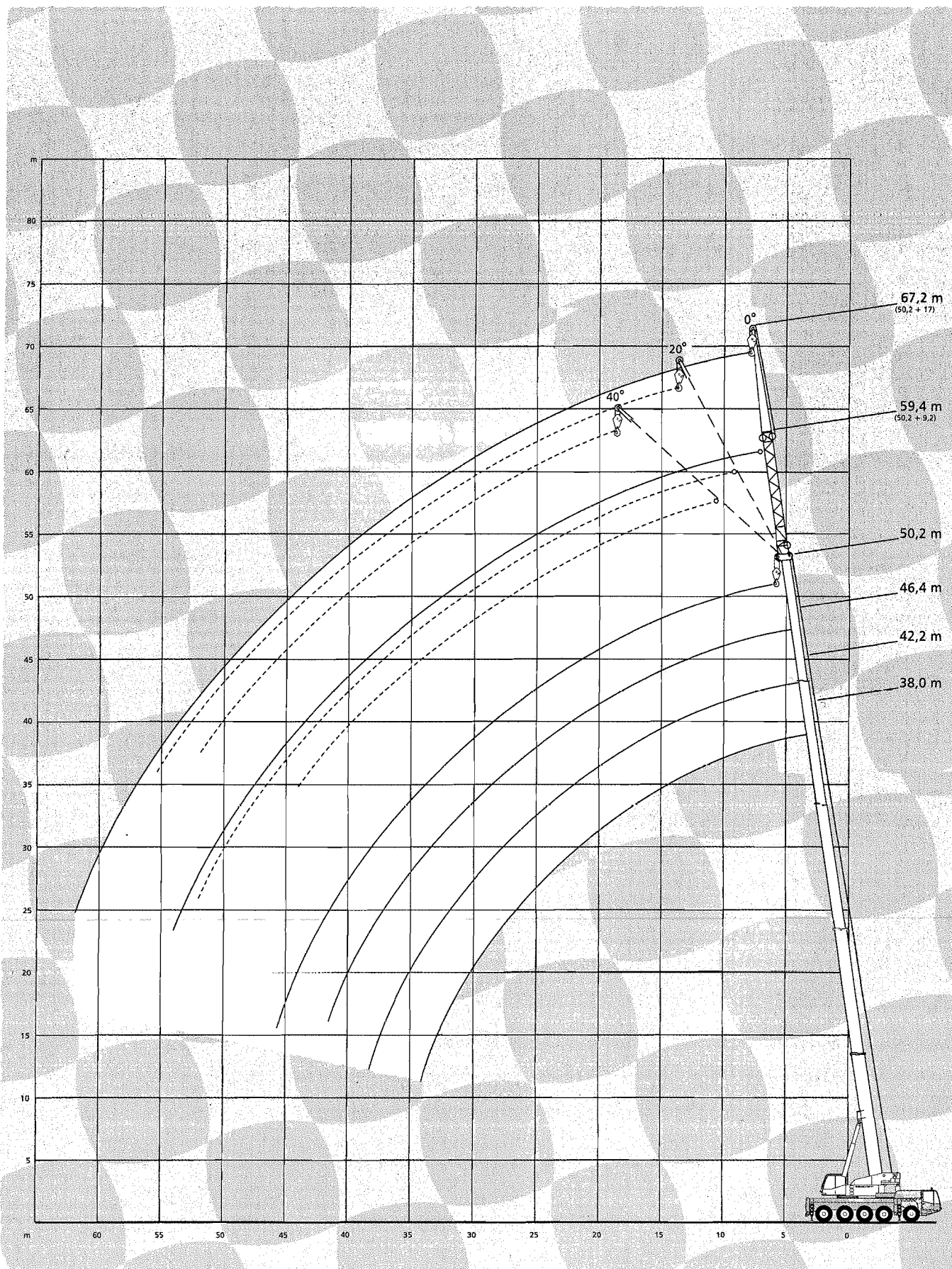
2 t  7,10 m x 7,00 m 360° DIN/ISO											
Radius Ausladung Portée											
Length of main boom · Hauptauslegerlänge · Longueur de flèche											
m	12,5	16,8	21,0	25,2	29,5	33,7	38,0	40,8	45,0	50,2	m
3	100,0 ¹⁾	-	-	-	-	-	-	-	-	-	3
3	85,5	-	-	-	-	-	-	-	-	-	3
3,5	79,2	76,2	73,0	-	-	-	-	-	-	-	3,5
4	72,8	70,8	58,7	51,1	-	-	-	-	-	-	4
4,5	64,3	58,1	48,8	44,4	-	-	-	-	-	-	4,5
5	55,6	48,7	44,0	40,1	35,1	-	-	-	-	-	5
6	35,7	35,9	33,7	31,1	29,3	24,2	-	-	-	-	6
7	25,7	25,9	26,4	24,7	23,7	20,0	18,0	-	-	-	7
8	19,5	19,6	20,4	20,2	19,6	18,4	17,4	16,0	-	-	8
9	15,2	15,3	16,0	16,5	16,4	15,4	14,7	14,2	12,8	11,3	9
10	-	12,2	12,9	13,3	13,9	13,2	12,6	12,2	11,1	9,7	10
12	-	8,1	8,7	9,1	9,7	9,8	9,6	9,4	8,4	7,3	12
14	-	-	6,2	6,5	7,1	7,2	7,4	7,3	6,5	5,6	14
16	-	-	4,6	4,9	5,4	5,5	5,6	5,7	5,1	4,3	16
18	-	-	-	3,7	4,2	4,2	4,4	4,4	4,1	3,3	18
20	-	-	-	2,8	3,3	3,3	3,5	3,5	3,2	2,5	20
22	-	-	-	-	2,5	2,6	2,7	2,8	2,4	1,8	22
24	-	-	-	-	1,9	1,9	2,1	2,1	1,8	1,2	24
26	-	-	-	-	1,3	1,4	1,5	1,6	1,2	0,7	26
28	-	-	-	-	-	0,9	1,1	1,1	0,8	-	28
30	-	-	-	-	-	-	0,7	0,7	-	-	30

0 t  7,10 m x 7,00 m 360° DIN/ISO											
Radius Ausladung Portée											
Length of main boom · Hauptauslegerlänge · Longueur de flèche											
m	12,5	16,8	21,0	25,2	29,5	33,7	38,0	40,8	45,0	50,2	m
3	100,0 ¹⁾	-	-	-	-	-	-	-	-	-	3
3	85,5	-	-	-	-	-	-	-	-	-	3
3,5	79,0	76,2	67,8	-	-	-	-	-	-	-	3,5
4	71,6	66,3	54,5	47,3	-	-	-	-	-	-	4
4,5	62,6	53,9	47,4	43,0	-	-	-	-	-	-	4,5
5	51,7	45,2	40,9	37,2	32,2	-	-	-	-	-	5
6	33,1	33,3	30,7	28,4	26,8	21,8	-	-	-	-	6
7	23,8	23,9	23,9	22,4	21,5	19,9	18,0	-	-	-	7
8	17,6	17,8	18,5	17,9	17,4	16,3	15,4	14,8	-	-	8
9	13,5	13,6	14,4	14,7	14,5	13,7	13,0	12,6	11,3	9,8	9
10	-	10,6	11,3	11,8	12,2	11,6	11,1	10,8	9,7	8,4	10
12	-	7,0	7,5	7,9	8,5	8,6	8,4	8,1	7,2	6,2	12
14	-	-	5,3	5,6	6,2	6,3	6,4	6,3	5,5	4,6	14
16	-	-	3,8	4,1	4,6	4,7	4,9	4,9	4,3	3,5	16
18	-	-	-	3,0	3,5	3,6	3,7	3,8	3,3	2,5	18
20	-	-	-	2,1	2,7	2,8	2,9	2,9	2,5	1,7	20
22	-	-	-	-	1,9	2,0	2,1	2,2	1,8	1,1	22
24	-	-	-	-	1,3	1,4	1,5	1,6	1,2	-	24
26	-	-	-	-	0,9	0,9	1,0	1,1	0,7	-	26
28	-	-	-	-	-	-	0,6	0,6	-	-	28
30	-	-	-	-	-	-	-	-	-	-	30

Remarks · Bemerkungen · Remarques

- 1) over rear
1) nach hinten
1) sur l'arrière

Working ranges main boom extension Arbeitsbereiche Hauptauslegerverlängerung Portées rallonge de flèche



Lifting capacities main boom extension Tragfähigkeiten Hauptauslegerverlängerung Capacités de levage rallonge de flèche

32 t



7,10 m x 7,00 m

360°

DIN/ISO

38,0 m Main boom · Hauptausleger · Flèche principale							
Radius		Extension · Verlängerung · Rallonge					
Ausladung		9,2 m			17,0 m		
Portée		0°	20°	40°	0°	20°	40°
m		t	t	t	t	t	t
7		14,4	-	-	-	-	-
8		14,2	-	-	8,1	-	-
9		13,7	-	-	7,8	-	-
10		13,1	9,3	-	7,5	-	-
12		12,2	8,9	-	7,0	-	-
14		11,3	8,6	7,1	6,5	4,8	-
16		10,4	8,3	7,0	6,0	4,6	-
18		9,7	8,0	6,8	5,6	4,3	3,6
20		9,0	7,7	6,6	5,3	4,1	3,5
22		8,3	7,5	6,5	5,0	3,9	3,4
24		7,7	7,1	6,4	4,7	3,7	3,3
26		7,1	6,8	6,3	4,4	3,6	3,2
28		6,5	6,4	6,2	4,2	3,4	3,1
30		5,9	6,0	6,1	4,0	3,3	3,0
32		5,3	5,5	5,8	3,8	3,2	3,0
34		4,6	4,9	5,0	3,6	3,1	2,9
36		4,1	4,3	-	3,5	3,1	2,9
38		3,7	3,7	-	3,3	3,0	2,9
40		3,6	3,5	-	3,2	3,0	2,9
42		3,4	3,4	-	3,0	2,9	2,9
44		-	-	-	2,7	2,8	-
46		-	-	-	2,4	2,6	-
48		-	-	-	2,1	2,2	-
50		-	-	-	2,0	2,0	-
52		-	-	-	-	-	-

42,2 m Main boom · Hauptausleger · Flèche principale							
Radius		Extension · Verlängerung · Rallonge					
Ausladung		9,2 m			17,0 m		
Portée		0°	20°	40°	0°	20°	40°
m		t	t	t	t	t	t
8		-	-	-	-	-	-
9		11,7	-	-	7,2	-	-
10		11,3	-	-	7,0	-	-
12		10,7	8,8	-	6,5	-	-
14		10,0	8,4	7,1	6,1	-	-
16		9,3	8,1	6,9	5,7	4,5	-
18		8,7	7,8	6,7	5,3	4,3	-
20		8,1	7,5	6,5	5,0	4,1	3,4
22		7,5	7,2	6,4	4,7	3,9	3,3
24		7,0	6,9	6,2	4,5	3,7	3,2
26		6,5	6,6	6,0	4,2	3,6	3,1
28		6,0	6,2	5,9	4,0	3,4	3,1
30		5,6	5,9	5,7	3,8	3,3	3,0
32		5,2	5,5	5,5	3,7	3,2	2,9
34		4,8	5,1	5,3	3,5	3,1	2,9
36		4,3	4,5	4,6	3,4	3,1	2,8
38		3,9	4,0	4,1	3,2	3,1	2,8
40		3,7	3,7	-	3,1	3,1	2,8
42		3,4	3,5	-	3,0	3,1	2,8
44		3,1*	3,1	-	2,8	3,1	2,8
46		2,7	2,8	-	2,5	2,7	2,8
48		-	-	-	2,3	2,4	-
50		-	-	-	2,2	2,2	-
52		-	-	-	2,1	2,2	-
54		-	-	-	1,9	-	-

46,4 m Main boom · Hauptausleger · Flèche principale							
Radius		Extension · Verlängerung · Rallonge					
Ausladung		9,2 m			17,0 m		
Portée		0°	20°	40°	0°	20°	40°
m		t	t	t	t	t	t
7		-	-	-	-	-	-
8		-	-	-	-	-	-
9		-	-	-	-	-	-
10		10,3	-	-	6,4**	-	-
12		9,4	-	-	6,2	-	-
14		8,7	7,1	-	5,8	-	-
16		8,1	6,8	6,1	5,5	4,3**	-
18		7,5	6,5	5,8	5,2	4,1	-
20		7,0	6,2	5,5	4,9	4,0	-
22		6,5	5,8	5,2	4,7	3,8	3,2
24		6,1	5,5	5,0	4,4	3,6	3,1
26		5,7	5,2	4,8	4,2	3,5	3,1
28		5,4	5,0	4,6	4,0	3,3	3,0
30		5,1	4,7	4,4	3,8	3,2	3,0
32		4,8	4,5	4,2	3,6	3,0	2,9
34		4,5	4,2	4,1	3,5	2,9	2,9
36		4,2	4,0	3,9	3,3	2,8	2,8
38		3,9	3,8	3,8	3,2	2,7	2,7
40		3,6**	3,6	3,6	3,1	2,6	2,6
42		3,4**	3,4**	3,3	2,9	2,6	2,5
44		3,0**	3,2**	-	2,8	2,5	2,5
46		2,7**	2,8**	-	2,6	2,5	2,4
48		2,4**	2,5**	-	2,3	2,4	2,4
50		1,8	1,9	-	2,2**	2,2	-
52		-	-	-	2,0**	1,9	-
54		-	-	-	1,8**	1,9**	-
56		-	-	-	1,6**	1,7**	-
58		-	-	-	1,1	-	-
60		-	-	-	-	-	-

50,2 m Main boom · Hauptausleger · Flèche principale							
Radius		Extension · Verlängerung · Rallonge					
Ausladung		9,2 m			17,0 m		
Portée		0°	20°	40°	0°	20°	40°
m		t	t	t	t	t	t
8		-	-	-	-	-	-
9		-	-	-	-	-	-
10		-	-	-	-	-	-
12		8,4	-	-	5,6	-	-
14		7,9	6,9	-	5,4	-	-
16		7,5	6,4	-	5,2	-	-
18		7,1	6,1	5,5	5,0	4,1	-
20		6,7	5,7	5,2	4,8	3,9	-
22		6,3	5,4	5,0	4,6	3,8	3,2
24		6,0	5,2	4,8	4,4	3,6	3,1
26		5,7	4,9	4,6	4,2	3,4	3,0
28		5,4	4,7	4,4	4,0	3,3	2,9
30		5,0	4,5	4,2	3,8	3,1	2,9
32		4,7	4,3	4,1	3,6	3,0	2,8
34		4,4	4,1	4,0	3,4	2,9	2,7
36		4,1	3,9	3,8	3,2	2,8	2,7
38		3,8	3,7	3,7	3,0	2,7	2,6
40		3,4	3,5	3,5	2,8	2,6	2,5
42		3,0	3,2	3,3	2,7	2,5	2,5
44		2,6	2,8	2,9	2,5	2,4	2,4
46		2,3	2,4	-	2,4	2,3	2,3
48		2,0	2,1	-	2,2	2,3	2,2
50		1,7	1,8	-	1,9	2,2	2,2
52		1,5	1,6	-	1,6	1,9	2,0
54		1,3	-	-	1,4	1,6	-
56		-	-	-	1,2	1,4	-
58		-	-	-	1,0	-	-
60		-	-	-	0,8	-	-
62		-	-	-	0,7	-	-

25 t



7,10 m x 7,00 m

360°

DIN/ISO

38,0 m Main boom · Hauptausleger · Flèche principale							
Radius	Extension · Verlängerung · Rallonge						
Ausladung	9,2 m			17,0 m			
Portée	0°	20°	40°	0°	20°	40°	
m	t	t	t	t	t	t	
7	14,4	-	-	-	-	-	
8	14,2	-	-	8,1	-	-	
9	13,7	-	-	7,8	-	-	
10	13,1	9,3	-	7,5	-	-	
12	12,2	8,9	-	7,0	-	-	
14	11,3	8,6	7,1	6,5	4,8	-	
16	10,4	8,3	7,0	6,0	4,6	-	
18	9,7	8,0	6,8	5,6	4,3	3,6	
20	9,0	7,7	6,6	5,3	4,1	3,5	
22	8,3	7,5	6,5	5,0	3,9	3,4	
24	7,7	7,1	6,4	4,7	3,7	3,3	
26	6,6	6,8	6,3	4,4	3,6	3,2	
28	5,7	6,1	6,2	4,2	3,4	3,1	
30	4,9	5,2	5,5	4,0	3,3	3,0	
32	4,4	4,5	4,7	3,8	3,2	3,0	
34	4,2	3,9	4,0	3,6	3,1	2,9	
36	3,9	3,7	-	3,5	3,1	2,9	
38	3,7	3,6	-	3,0	3,0	2,9	
40	3,3	3,4	-	2,6	3,0	2,9	
42	3,0	3,0	-	2,4	2,5	2,7	
44	-	-	-	2,3	2,2	-	
46	-	-	-	2,2	2,1	-	
48	-	-	-	2,1	2,1	-	
50	-	-	-	2,0	2,0	-	
52	-	-	-	-	-	-	

42,2 m Main boom · Hauptausleger · Flèche principale							
Radius	Extension · Verlängerung · Rallonge						
Ausladung	9,2 m			17,0 m			
Portée	0°	20°	40°	0°	20°	40°	
m	t	t	t	t	t	t	
8	10,8*	-	-	-	-	-	
9	11,7	-	-	7,2	-	-	
10	11,3	-	-	7,0	-	-	
12	10,7	8,8	-	6,5	-	-	
14	10,0	8,4	7,1	6,1	-	-	
16	9,3	8,1	6,9	5,7	4,5	-	
18	8,7	7,8	6,7	5,3	4,3	-	
20	8,1	7,5	6,5	5,0	4,1	3,4	
22	7,5	7,2	6,4	4,7	3,9	3,3	
24	7,0	6,9	6,2	4,5	3,7	3,2	
26	6,5	6,6	6,0	4,2	3,6	3,1	
28	5,9	6,2	5,9	4,0	3,4	3,1	
30	5,1	5,5	5,7	3,8	3,3	3,0	
32	4,6	4,7	4,9	3,7	3,2	2,9	
34	4,3	4,1	4,3	3,5	3,1	2,9	
36	3,8*	3,9	3,9	3,4	3,1	2,8	
38	3,6*	3,5	3,6	3,1	3,1	2,8	
40	3,3*	3,3*	-	2,8	3,1	2,8	
42	2,9*	3,0*	-	2,7	2,7	2,8	
44	2,6*	2,7*	-	2,4	2,5	2,5	
46	1,9	2,0	-	2,2*	2,4	2,4	
48	-	-	-	2,1*	2,1*	-	
50	-	-	-	2,0*	2,0*	-	
52	-	-	-	1,7*	1,8*	-	
54	-	-	-	1,2	-	-	

46,4 m Main boom · Hauptausleger · Flèche principale							
Radius		Extension · Verlängerung · Rallonge					
Ausladung		9,2 m			17,0 m		
Portée		0°	20°	40°	0°	20°	40°
m		t	t	t	t	t	t
7	-	-	-	-	-	-	-
8	-	-	-	-	-	-	-
9	10,0*	-	-	-	-	-	-
10	10,3	-	-	-	6,4**	-	-
12	9,4	-	-	-	6,2	-	-
14	8,7	7,1	-	-	5,8	-	-
16	8,1	6,8	6,1	-	5,5	4,3**	-
18	7,5	6,5	5,8	-	5,2	4,1	-
20	7,0	6,2	5,5	-	4,9	4,0	-
22	6,5	5,8	5,2	-	4,7	3,8	3,2
24	6,1	5,5	5,0	-	4,4	3,6	3,1
26	5,7	5,2	4,8	-	4,2	3,5	3,1
28	5,4	5,0	4,6	-	4,0	3,3	3,0
30	5,1	4,7	4,4	-	3,8	3,2	3,0
32	4,6**	4,5	4,2	-	3,6	3,0	2,9
34	4,2**	4,2	4,1	-	3,5	2,9	2,9
36	3,8**	3,8**	3,9	-	3,3	2,8	2,8
38	3,3**	3,5**	3,5**	-	3,2	2,7	2,7
40	2,9**	3,1**	3,2**	-	2,8**	2,6	2,6
42	2,5**	2,7**	2,5	-	2,6**	2,6	2,5
44	2,2**	2,3**	-	-	2,4**	2,4	2,5
46	1,9**	2,0**	-	-	2,1**	2,2**	2,3
48	1,7**	1,7**	-	-	1,8**	2,1**	2,1**
50	1,1	1,1	-	-	1,6**	1,8**	-
52	-	-	-	-	1,3**	1,5**	-
54	-	-	-	-	1,1**	1,3**	-
56	-	-	-	-	1,0**	1,1**	-

50,2 m	Main boom · Hauptausleger · Flèche principale					
Radius	Extension · Verlängerung · Rallonge					
Ausladung	9,2 m			17,0 m		
Portée	0°	20°	40°	0°	20°	40°
m	t	t	t	t	t	t
8	-	-	-	-	-	-
9	-	-	-	-	-	-
10	-	-	-	-	-	-
12	8,4	-	-	5,6	-	-
14	7,9	6,9	-	5,1	-	-
16	7,5	6,4	-	5,2	-	-
18	7,1	6,1	5,5	5,0	4,1	-
20	6,7	5,7	5,2	4,8	3,9	-
22	6,3	5,4	5,0	4,6	3,8	3,2
24	6,0	5,2	4,8	4,4	3,6	3,1
26	5,7	4,9	4,6	4,2	3,4	3,0
28	5,4	4,7	4,4	4,0	3,3	2,9
30	5,0	4,5	4,2	3,8	3,1	2,9
32	4,5	4,3	4,1	3,6	3,0	2,8
34	3,9	4,1	4,0	3,4	2,9	2,7
36	3,4	3,7	3,8	3,2	2,8	2,7
38	2,9	3,2	3,3	3,0	2,7	2,6
40	2,5	2,7	2,9	2,7	2,6	2,5
42	2,1	2,3	2,5	2,3	2,5	2,5
44	1,8	2,0	2,1	2,0	2,4	2,4
46	1,5	1,7	-	1,7	2,0	2,3
48	1,2	1,4	-	1,4	1,7	1,9
50	1,0	1,1	-	1,2	1,4	1,6
52	0,8	0,9	-	0,9	1,2	1,3
54	-	-	-	0,7	0,9	-
56	-	-	-	-	0,7	-
58	-	-	-	-	-	-

Remarks · Bemerkungen · Remarques

* Length of main boom 40,8 m
 * Hauptauslegerlänge 40,8 m
 * Longueur de flèche principale 40,8 m

** Length of main boom 45,0 m
 ** Hauptauslegerlänge 45,0 m
 ** Longueur de flèche principale 45,0 m

Lifting capacities main boom extension Tragfähigkeiten Hauptauslegerverlängerung Capacités de levage rallonge de flèche

13,3 t



7,10 m x 7,00 m

360°

DIN/ISO

38,0 m Main boom · Hauptausleger · Flèche principale						
Radius	Extension · Verlängerung · Rallonge					
Ausladung	9,2 m			17,0 m		
Portée	0°	20°	40°	0°	20°	40°
m	t	t	t	t	t	t
7	14,4	-	-	-	-	-
8	14,2	-	-	8,1	-	-
9	13,7	-	-	7,8	-	-
10	13,1	9,3	-	7,5	-	-
12	12,2	8,9	-	7,0	-	-
14	11,3	8,6	7,1	6,5	4,8	-
16	10,0	8,3	7,0	6,0	4,6	-
18	8,3	8,0	6,8	5,6	4,3	3,6
20	6,8	7,5	6,6	5,3	4,1	3,5
22	5,9	6,2	6,5	5,0	3,9	3,4
24	5,6	5,1	5,5	4,7	3,7	3,3
26	4,9	4,7	4,6	4,1	3,6	3,2
28	4,1	4,4	4,4	3,7	3,4	3,1
30	3,5	3,8	4,0	3,4	3,3	3,0
32	3,0	3,2	3,4	3,2	2,9	3,0
34	2,5	2,7	2,8	2,8	2,8	2,8
36	2,1	2,3	-	2,4	2,7	2,7
38	1,8	1,9	-	2,0	2,4	2,6
40	1,4	1,6	-	1,7	2,0	2,2
42	1,2	1,2	-	1,4	1,7	1,8
44	-	-	-	1,1	1,4	-
46	-	-	-	0,9	1,1	-
48	-	-	-	0,7	0,9	-
50	-	-	-	-	0,6	-
52	-	-	-	-	-	-

42,2 m	Main boom · Hauptausleger · Flèche principale					
Radius	Extension · Verlängerung · Rallonge					
Ausladung	9,2 m			17,0 m		
Portée	0°	20°	40°	0°	20°	40°
m	t	t	t	t	t	t
8	-	-	-	-	-	-
9	11,7	-	-	7,2	-	-
10	11,3	-	-	7,0	-	-
12	10,7	8,8	-	6,5	-	-
14	10,0	8,4	7,1	6,1	-	-
16	9,3	8,1	6,9	5,7	4,5	-
18	8,3	7,8	6,7	5,3	4,3	-
20	7,0	7,5	6,5	5,0	4,1	3,4
22	6,2	6,4	6,4	4,7	3,9	3,3
24	5,3	5,3	5,7	4,5	3,7	3,2
26	4,9*	4,9	4,7	4,2	3,6	3,1
28	4,1*	4,4*	4,4	3,9	3,4	3,1
30	3,5*	3,8*	4,0*	3,4	3,3	3,0
32	3,0*	3,2*	3,4*	3,2*	3,1	2,9
34	2,5*	2,7*	2,9*	2,7*	2,9	2,9
36	2,1*	2,3*	2,4*	2,3*	2,6*	2,8
38	1,7*	1,9*	2,0*	1,9*	2,3*	2,4*
40	1,4*	1,6*	-	1,6*	2,0*	2,2*
42	1,1*	1,3*	-	1,3*	1,6*	1,8*
44	0,9*	1,0*	-	1,1*	1,3*	1,5*
46	-	-	-	0,9*	1,1*	0,9
48	-	-	-	0,7*	0,8*	-
50	-	-	-	-	0,6*	-
52	-	-	-	-	-	-
54	-	-	-	-	-	-

46,4 m Main boom · Hauptausleger · Flèche principale							
Radius		Extension · Verlängerung · Rallonge					
Ausladung		9,2 m			17,0 m		
Portée		0°	20°	40°	0°	20°	40°
m	t	t	t	t	t	t	t
10	10,3	-	-	-	6,4**	-	-
12	9,4	-	-	-	6,2	-	-
14	8,7	7,1	-	-	5,8	-	-
16	8,1	6,8	6,1	-	5,5	4,3**	-
18	7,5	6,5	5,8	-	5,2	4,1	-
20	7,0	6,2	5,5	-	4,9	4,0	-
22	5,9	5,8	5,2	-	4,7	3,8	3,2
24	5,3**	5,4	5,0	-	4,4	3,6	3,1
26	4,4**	4,5	4,8	-	4,2	3,5	3,1
28	3,7**	4,1**	4,3**	-	3,8**	3,3	3,0
30	3,1**	3,4**	3,7**	-	3,3**	3,2	3,0
32	2,6**	2,9**	3,1**	-	2,8**	3,0	2,9
34	2,1**	2,4**	2,5**	-	2,3**	2,8**	2,9
36	1,7**	1,9**	2,1**	-	1,9**	2,4**	2,6**
38	1,3**	1,5**	1,7**	-	1,6**	2,0**	2,3**
40	1,0**	1,2**	1,3**	-	1,2**	1,6**	1,9**
42	0,7**	0,9**	0,7**	-	1,0**	1,3**	1,6**
44	-	0,6**	-	-	0,7**	1,0**	1,2**
46	-	-	-	-	-	0,8**	0,9**
48	-	-	-	-	-	-	0,7**
50	-	-	-	-	-	-	-

50,2 m	Main boom · Hauptausleger · Flèche principale					
Radius	Extension · Verlängerung · Rallonge					
Ausladung	9,2 m			17,0 m		
Portée	0°	20°	40°	0°	20°	40°
m	t	t	t	t	t	t
12	8,4	-	-	5,6	-	-
14	7,9	6,9	-	5,4	-	-
16	7,5	6,4	-	5,2	-	-
18	7,1	6,1	5,5	5,0	4,1	-
20	6,7	5,7	5,2	4,8	3,9	-
22	5,6	5,4	5,0	4,6	3,8	3,2
24	4,7	5,2	4,8	4,4	3,6	3,1
26	3,8	4,3	4,6	3,9	3,4	3,0
28	3,2	3,6	3,9	3,3	3,3	2,9
30	2,6	3,0	3,3	2,7	3,1	2,9
32	2,1	2,5	2,7	2,2	2,9	2,8
34	1,7	2,0	2,2	1,8	2,4	2,7
36	1,3	1,6	1,8	1,4	2,0	2,4
38	0,9	1,2	1,3	1,1	1,6	2,0
40	0,6	0,8	1,0	0,8	1,3	1,6
42	-	-	0,7	-	1,0	1,3
44	-	-	-	-	0,7	0,9
46	-	-	-	-	-	0,6
48	-	-	-	-	-	-
50	-	-	-	-	-	-
52	-	-	-	-	-	-

Remarks · Bemerkungen · Remarques

* Length of main boom 40,8 m
* Hauptauslegerlänge 40,8 m
* Longueur de flèche principale 40,8 m

** Length of main boom 45,0 m
** Hauptauslegerlänge 45,0 m
** Longueur de flèche principale 45,0 m

12 t



7,10 m x 7,00 m

360°

DIN/ISO

38,0 m Main boom · Hauptaussleger · Flèche principale

Radius Ausladung Portée	Extension · Verlängerung · Rallonge					
	9,2 m			17,0 m		
	0°	20°	40°	0°	20°	40°
m	t	t	t	t	t	t
7	14,4	-	-	-	-	-
8	14,2	-	-	8,1	-	-
9	13,7	-	-	7,8	-	-
10	13,1	9,3	-	7,5	-	-
12	12,2	8,9	-	7,0	-	-
14	11,3	8,6	7,1	6,5	4,8	-
16	9,5	8,3	7,0	6,0	4,6	-
18	7,8	8,0	6,8	5,6	4,3	3,6
20	6,4	7,0	6,6	5,3	4,1	3,5
22	5,9	5,7	6,2	5,0	3,9	3,4
24	5,4	4,9	5,1	4,6	3,7	3,3
26	4,5	4,7	4,6	3,9	3,6	3,2
28	3,8	4,1	4,3	3,7	3,4	3,1
30	3,2	3,5	3,7	3,4	3,1	3,0
32	2,7	2,9	3,1	2,9	2,9	3,0
34	2,2	2,4	2,6	2,5	2,8	2,7
36	1,8	2,0	-	2,1	2,5	2,7
38	1,5	1,7	-	1,8	2,1	2,4
40	1,2	1,3	-	1,4	1,8	2,0
42	1,0	1,0	-	1,2	1,4	1,6
44	-	-	-	0,9	1,2	-
46	-	-	-	0,7	0,9	-
48	-	-	-	-	0,7	-

42,2 m Main boom · Hauptaussleger · Flèche principale

Radius Ausladung Portée	Extension · Verlängerung · Rallonge					
	9,2 m			17,0 m		
	0°	20°	40°	0°	20°	40°
m	t	t	t	t	t	t
9	11,7	-	-	7,2	-	-
10	11,3	-	-	7,0	-	-
12	10,7	8,8	-	6,5	-	-
14	10,0	8,4	7,1	6,1	-	-
16	9,3	8,1	6,9	5,7	4,5	-
18	7,8	7,8	6,7	5,3	4,3	-
20	6,7	7,2	6,5	5,0	4,1	3,4
22	6,0	6,0	6,4	4,7	3,9	3,3
24	5,3	5,3	5,3	4,5	3,7	3,2
26	4,5*	4,6*	4,7	4,1	3,6	3,1
28	3,8*	4,1*	4,3*	3,7	3,4	3,1
30	3,2*	3,5*	3,7*	3,4*	3,3	3,0
32	2,7*	2,9*	3,1*	2,9*	3,1	2,9
34	2,2*	2,4*	2,6*	2,4*	2,7*	2,9
36	1,8*	2,0*	2,1*	2,0*	2,5*	2,5
38	1,5*	1,6*	1,7*	1,7*	2,1*	2,4*
40	1,2*	1,3*	-	1,4*	1,7*	2,0*
42	0,9*	1,0*	-	1,1*	1,4*	1,6*
44	0,7*	0,8*	-	0,9*	1,1*	1,3*
46	-	-	-	0,7*	0,9*	0,7
48	-	-	-	-	0,6*	-
50	-	-	-	-	-	-
52	-	-	-	-	-	-

46,4 m Main boom · Hauptaussleger · Flèche principale

Radius Ausladung Portée	Extension · Verlängerung · Rallonge					
	9,2 m			17,0 m		
	0°	20°	40°	0°	20°	40°
m	t	t	t	t	t	t
10	10,3	-	-	6,4**	-	-
12	9,4	-	-	6,2	-	-
14	8,7	7,1	-	5,8	-	-
16	8,1	6,8	6,1	5,5	4,3**	-
18	7,5	6,5	5,8	5,2	4,1	-
20	6,6	6,2	5,5	4,9	4,0	-
22	5,8**	5,8	5,2	4,7	3,8	3,2
24	4,9**	5,0	5,0	4,4	3,6	3,1
26	4,1**	4,5**	4,5	4,0**	3,5	3,1
28	3,4**	3,7**	4,0**	3,5**	3,3	3,0
30	2,8**	3,1**	3,4**	3,0**	3,2	3,0
32	2,2**	2,6**	2,8**	2,5**	3,0**	2,9
34	1,8**	2,1**	2,3**	2,0**	2,6**	2,7
36	1,4**	1,7**	1,8**	1,7**	2,1**	2,5**
38	1,1**	1,3**	1,4**	1,3**	1,7**	2,1**
40	0,8**	1,0**	1,1**	1,0**	1,4**	1,7**
42	-	0,7**	-	0,7**	1,1**	1,3**
44	-	-	-	-	0,8**	1,0**
46	-	-	-	-	-	0,7**

50,2 m Main boom · Hauptaussleger · Flèche principale

Radius Ausladung Portée	Extension · Verlängerung · Rallonge					
	9,2 m			17,0 m		
	0°	20°	40°	0°	20°	40°
m	t	t	t	t	t	t
12	8,4	-	-	5,6	-	-
14	7,9	6,9	-	5,4	-	-
16	7,5	6,4	-	5,2	-	-
18	7,1	6,1	5,5	5,0	4,1	-
20	6,3	5,7	5,2	4,8	3,9	-
22	5,1	5,4	5,0	4,6	3,8	3,2
24	4,2	4,7	4,8	4,3	3,6	3,1
26	3,4	3,9	4,3	3,5	3,4	3,0
28	2,8	3,2	3,6	2,9	3,3	2,9
30	2,3	2,6	2,9	2,3	3,1	2,9
32	1,8	2,1	2,4	1,9	2,5	2,8
34	1,4	1,7	1,9	1,5	2,1	2,6
36	1,0	1,3	1,5	1,1	1,7	2,1
38	0,7	0,9	1,1	0,8	1,3	1,7
40	-	0,6	0,7	-	1,0	1,4
42	-	-	-	-	0,7	1,0
44	-	-	-	-	-	0,7
46	-	-	-	-	-	-
48	-	-	-	-	-	-

Remarks · Bemerkungen · Remarques

* Length of main boom 40,8 m
 * Hauptausslegerlänge 40,8 m
 * Longueur de flèche principale 40,8 m

** Length of main boom 45,0 m
 ** Hauptausslegerlänge 45,0 m
 ** Longueur de flèche principale 45,0 m

Lifting capacities main boom extension Tragfähigkeiten Hauptauslegerverlängerung Capacités de levage rallonge de flèche

32 t



7,10 m x 7,00 m

360°

DIN/ISO

46,4 m Main boom · Hauptausleger · Flèche principale									
Radius Extension · Verlängerung · Rallonge									
Ausladung Portée	25,0 m*			33,0 m*					
	0°	20°	40°	0°	20°	40°			
m	t	t	t	t	t	t			
12	4,2	-	-	-	-	-			
14	4,2	-	-	2,5	-	-			
16	4,2	-	-	2,5	-	-			
18	4,2	-	-	2,5	-	-			
20	4,1	3,9	-	2,5	-	-			
22	4,1	3,8	-	2,5	2,4	-			
24	4,0	3,7	3,2	2,5	2,4	-			
26	3,9	3,5	3,2	2,5	2,4	2,3			
28	3,8	3,4	3,1	2,5	2,4	2,3			
30	3,8	3,3	3,1	2,5	2,4	2,3			
32	3,6	3,2	3,0	2,5	2,4	2,2			
34	3,4	3,1	2,9	2,5	2,3	2,1			
36	3,3	3,0	2,9	2,4	2,2	2,0			
38	3,1	2,9	2,8	2,3	2,1	2,0			
40	3,0	2,8	2,7	2,2	2,0	1,9			
42	2,8	2,6	2,6	2,0	1,9	1,8			
44	2,5	2,5	2,5	1,9	1,8	1,7			
46	2,1	2,4	2,4	1,8	1,7	1,7			
48	1,8	2,2	2,3	1,6	1,6	1,6			
50	1,5	1,9	2,1	1,3	1,6	1,5			
52	1,3	1,6	1,8	1,0	1,4	1,4			
54	1,0	1,3	-	0,8	1,1	1,3			
56	0,8	1,1	-	-	0,9	1,1			
58	-	0,8	-	-	-	0,8			
60	-	-	-	-	-	-			

50,2 m Main boom · Hauptausleger · Flèche principale									
Radius Extension · Verlängerung · Rallonge									
Ausladung Portée	25,0 m*			33,0 m*					
	0°	20°	40°	0°	20°	40°			
m	t	t	t	t	t	t			
12	-	-	-	-	-	-			
14	3,5	-	-	-	-	-			
16	3,5	-	-	1,8	-	-			
18	3,5	-	-	1,8	-	-			
20	3,5	-	-	1,8	-	-			
22	3,5	3,3	-	1,8	1,7	-			
24	3,5	3,3	-	1,8	1,7	-			
26	3,5	3,3	3,1	1,8	1,7	-			
28	3,4	3,2	3,0	1,8	1,7	1,6			
30	3,3	3,1	2,9	1,8	1,7	1,6			
32	3,1	3,0	2,8	1,8	1,7	1,6			
34	3,0	2,8	2,7	1,8	1,7	1,6			
36	2,8	2,7	2,6	1,8	1,7	1,6			
38	2,7	2,6	2,4	1,8	1,7	1,6			
40	2,6	2,4	2,3	1,8	1,6	1,5			
42	2,4	2,3	2,2	1,7	1,6	1,5			
44	2,3	2,2	2,1	1,6	1,5	1,4			
46	2,0	2,1	2,0	1,5	1,4	1,4			
48	1,7	1,9	1,9	1,4	1,3	1,3			
50	1,4	1,8	1,8	1,1	1,2	1,2			
52	1,1	1,5	1,7	0,9	1,2	1,2			
54	0,9	1,2	1,4	0,7	1,0	1,1			
56	0,7	1,0	1,1	-	0,8	1,0			
58	-	0,7	-	-	-	0,7			
60	-	-	-	-	-	-			

25 t



7,10 m x 7,00 m

360°

DIN/ISO

46,4 m Main boom · Hauptausleger · Flèche principale									
Radius Extension · Verlängerung · Rallonge									
Ausladung Portée	25,0 m*			33,0 m*					
	0°	20°	40°	0°	20°	40°			
m	t	t	t	t	t	t			
12	4,2	-	-	-	-	-			
14	4,2	-	-	2,5	-	-			
16	4,2	-	-	2,5	-	-			
18	4,2	-	-	2,5	-	-			
20	4,1	3,9	-	2,5	-	-			
22	4,1	3,8	-	2,5	2,4	-			
24	4,0	3,7	3,2	2,5	2,4	-			
26	3,9	3,5	3,2	2,5	2,4	2,3			
28	3,8	3,4	3,1	2,5	2,4	2,3			
30	3,8	3,3	3,1	2,5	2,4	2,3			
32	3,6	3,2	3,0	2,5	2,4	2,2			
34	3,4	3,1	2,9	2,5	2,3	2,1			
36	3,1	3,0	2,9	2,4	2,2	2,0			
38	2,7	2,9	2,8	2,2	2,1	2,0			
40	2,3	2,8	2,7	1,9	2,0	1,9			
42	1,9	2,4	2,6	1,5	1,9	1,8			
44	1,6	2,0	2,3	1,2	1,7	1,7			
46	1,2	1,6	1,9	1,0	1,4	1,7			
48	1,0	1,3	1,6	0,7	1,1	1,4			
50	0,7	1,1	1,3	-	0,9	1,1			
52	-	0,8	1,0	-	-	0,9			

50,2 m Main boom · Hauptausleger · Flèche principale									
Radius Extension · Verlängerung · Rallonge									
Ausladung Portée	25,0 m*			33,0 m*					
	0°	20°	40°	0°	20°	40°			
m	t	t	t	t	t	t			
12	-	-	-	-	-	-			
14	3,5	-	-	-	-	-			
16	3,5	-	-	1,8	-	-			
18	3,5	-	-	1,8	-	-			
20	3,5	-	-	1,8	-	-			
22	3,5	3,3	-	1,8	1,7	-			
24	3,5	3,3	-	1,8	1,7	-			
26	3,5	3,3	3,1	1,8	1,7	-			
28	3,4	3,2	3,0	1,8	1,7	1,6			
30	3,3	3,1	2,9	1,8	1,7	1,6			
32	3,1	3,0	2,8	1,8	1,7	1,6			
34	3,0	2,8	2,7	1,8	1,7	1,6			
36	2,8	2,7	2,6	1,8	1,7	1,6			
38	2,5	2,6	2,4	1,8	1,7	1,6			
40	2,1	2,4	2,3	1,6	1,6	1,5			
42	1,8	2,2	2,2	1,3	1,6	1,5			
44	1,4	1,9	2,1	1,0	1,5	1,4			
46	1,1	1,5	1,9	0,7	1,2	1,4			
48	0,8	1,2	1,5	-	0,9	1,2			
50	-	1,0	1,2	-	-	0,9			
52	-	0,7	0,9	-	-	0,7			

Remarks · Bemerkungen · Remarques

- * Preliminary
- * Vorläufig
- * Provisoire

13,3 t



7,10 m x 7,00 m

360°

DIN/ISO

46,4 m Main boom · Hauptausleger · Flèche principale

Radius Ausladung Portée	Extension · Verlängerung · Rallonge 25,0 m*			33,0 m*		
	0°	20°	40°	0°	20°	40°
m	t	t	t	t	t	t
12	4,2	-	-	-	-	-
14	4,2	-	-	2,5	-	-
16	4,2	-	-	2,5	-	-
18	4,2	-	-	2,5	-	-
20	4,1	3,9	-	2,5	-	-
22	4,1	3,8	-	2,5	2,4	-
24	3,9	3,7	3,2	2,5	2,4	-
26	3,2	3,5	3,2	2,5	2,4	2,3
28	2,6	3,4	3,1	2,2	2,4	2,3
30	2,1	2,9	3,1	1,7	2,4	2,3
32	1,7	2,4	3,0	1,2	2,0	2,2
34	1,3	1,9	2,5	0,8	1,5	2,1
36	0,9	1,5	2,0	-	1,1	1,7
38	-	1,2	1,6	-	0,8	1,3
40	-	0,8	1,2	-	-	0,9
42	-	-	0,9	-	-	-
44	-	-	-	-	-	-

50,2 m Main boom · Hauptausleger · Flèche principale

Radius Ausladung Portée	Extension · Verlängerung · Rallonge 25,0 m*			33,0 m*		
	0°	20°	40°	0°	20°	40°
m	t	t	t	t	t	t
12	-	-	-	-	-	-
14	3,5	-	-	-	-	-
16	3,5	-	-	1,8	-	-
18	3,5	-	-	1,8	-	-
20	3,5	-	-	1,8	-	-
22	3,5	3,3	-	1,8	1,7	-
24	3,5	3,3	-	1,8	1,7	-
26	2,9	3,3	3,1	1,8	1,7	-
28	2,4	3,2	3,0	1,8	1,7	1,6
30	1,9	2,7	2,9	1,3	1,7	1,6
32	1,4	2,2	2,8	0,9	1,7	1,6
34	1,0	1,7	2,3	-	1,2	1,6
36	0,7	1,3	1,8	-	0,8	1,4
38	-	0,9	1,4	-	-	1,0
40	-	-	1,1	-	-	0,7
42	-	-	0,7	-	-	-
44	-	-	-	-	-	-

12 t



7,10 m x 7,00 m

360°

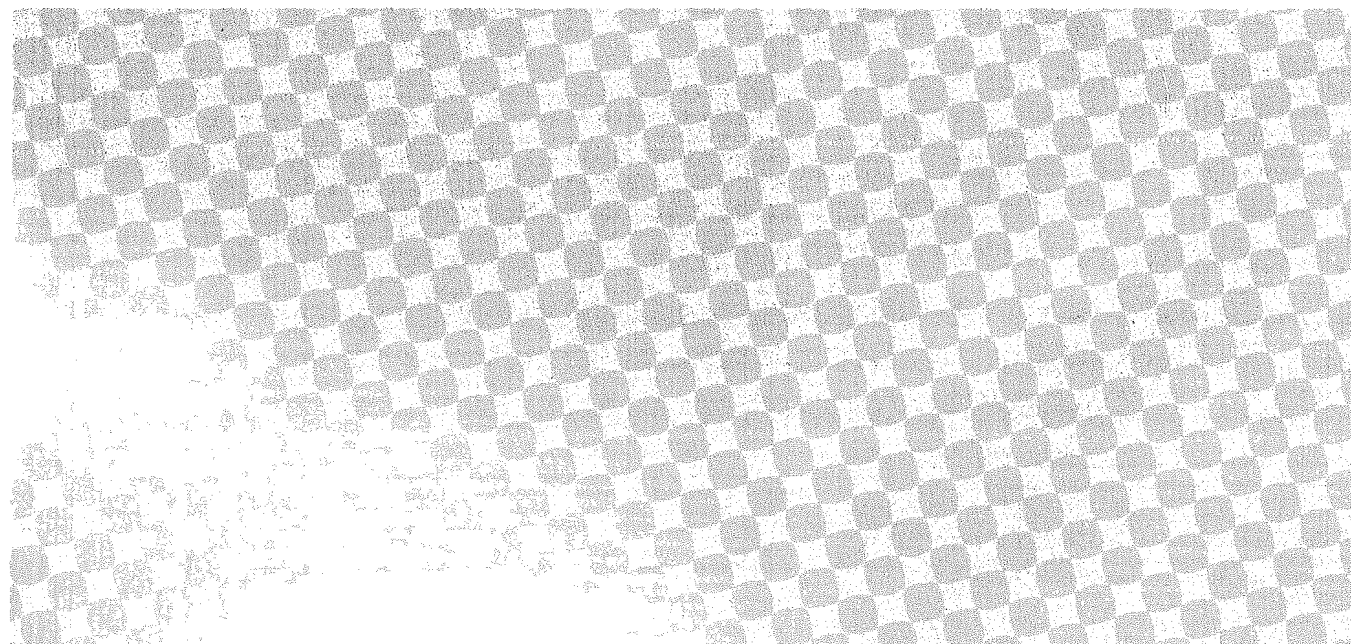
DIN/ISO

46,4 m Main boom · Hauptausleger · Flèche principale

Radius Ausladung Portée	Extension · Verlängerung · Rallonge 25,0 m*			33,0 m*		
	0°	20°	40°	0°	20°	40°
m	t	t	t	t	t	t
12	4,2	-	-	-	-	-
14	4,2	-	-	2,5	-	-
16	4,2	-	-	2,5	-	-
18	4,2	-	-	2,5	-	-
20	4,1	3,9	-	2,5	-	-
22	4,1	3,8	-	2,5	2,4	-
24	3,4	3,7	3,2	2,5	2,4	-
26	2,8	3,5	3,2	2,3	2,4	2,3
28	2,2	3,0	3,1	1,8	2,4	2,3
30	1,7	2,5	3,1	1,2	2,1	2,3
32	1,3	2,0	2,6	0,8	1,6	2,2
34	0,9	1,6	2,1	-	1,2	1,8
36	-	1,2	1,7	-	0,8	1,3
38	-	0,8	1,3	-	-	0,9
40	-	-	0,9	-	-	-

50,2 m Main boom · Hauptausleger · Flèche principale

Radius Ausladung Portée	Extension · Verlängerung · Rallonge 25,0 m*			33,0 m*		
	0°	20°	40°	0°	20°	40°
m	t	t	t	t	t	t
12	-	-	-	-	-	-
14	3,5	-	-	-	-	-
16	3,5	-	-	1,8	-	-
18	3,5	-	-	1,8	-	-
20	3,5	-	-	1,8	-	-
22	3,5	3,3	-	1,8	1,7	-
24	3,1	3,3	-	1,8	1,7	-
26	2,5	3,3	3,1	1,8	1,7	-
28	2,0	2,8	3,0	1,4	1,7	1,6
30	1,5	2,3	2,9	0,9	1,7	1,6
32	1,0	1,8	2,4	-	1,3	1,6
34	0,7	1,3	1,9	-	0,9	1,5
36	-	1,0	1,5	-	-	1,1
38	-	-	1,1	-	-	0,7
40	-	-	0,7	-	-	-



Working ranges main boom extension Arbeitsbereiche Hauptauslegerverlängerung Portées rallonge de flèche

3

